

設施簡介

致力於安心安全的工作生產環境地

利用地球給予的恩惠

天然溫泉是最大限度的使用大自然的恩惠

致力於關愛地球

導入了太陽能發電，酒店內致力於環境保護，節約水電能源，使用人體感應照明，可配備了節水型的清洗器具

致力於建築物本身

活用京都的建築特色風格，落地窗面採用了和式紙質與木製，盡可能的減少建築物本身的熱負荷，從酒店的中庭採取自然光線自然通風。

設施設備器具

安心的建築物

採用抗震結構，鋼筋混凝土建築，有極高的抗震性。

安心用水

飲用水均採用高度處理的過濾裝置，可安心飲用。

安心用電

緊急用電可在特殊時期提供酒店內一部分的照明

緊急對應為 24 小時

房屋安全

全客房裝有房卡感應裝置，電梯內同樣安裝 IC 卡感應裝置，只通往住宿的樓層和公共樓層，女士可安心入住。

衛生間安全

即使是在停電時，共用部分的衛生間也是可以使用的。

空調系統

各房間內的空調均可防止細菌擴散

熱水安全

大浴場內使用的天然溫泉均是經過高溫殺菌處理過的，可放心使用

建築物防火安全

京湯元鳩屋瑞鳳閣酒店自 2014 年 10 月 1 日起被京都消防局授予防火建住物標識。防火建築物標識是基於酒店或旅館方的申請，經過消防機關的審核，根據消防法和重要建築物構造相關的基準，進而認定的建築物，將由消防機關頒發防火建築物標識。根據消防員的審核，對於適用的酒店頒發銀色認證標識（有效期 1 年），連續三年認定為適用酒店的情況將頒發金色認證標識（有效期 3 年）。

2017 年 10 月 1 日京湯元鳩屋瑞鳳閣酒店被授予金色認證標識。



關於耐震設備信息

建築物本身考慮到環境與安全方面

鋼筋混凝土結構確保耐高強度抗震，全館採用 LED 照明系統，減少能源消耗，建築物中空設計有極好的采光功能和換氣功能。

關於能源使用

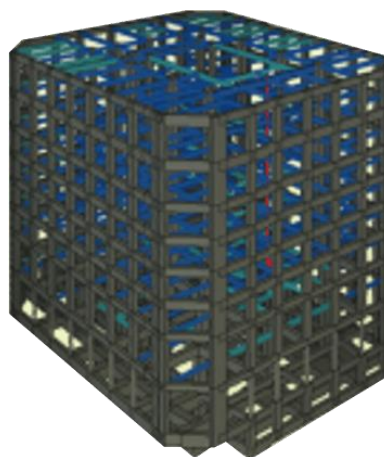
導入了煤氣發電裝置，萬一停電時，可確保備用裝置照明

儲水管理

儲水槽和高價水槽有一定的儲水功能，如有停電時可提供發電能源電力供給

客房用發電機可提供酒店內一部分區域的照明，供電插頭以及電梯運轉

緊急時刻可持續使用 4 小時



電梯系統

地震時電梯將停在最低樓層確保客人可迅速安全逃離。

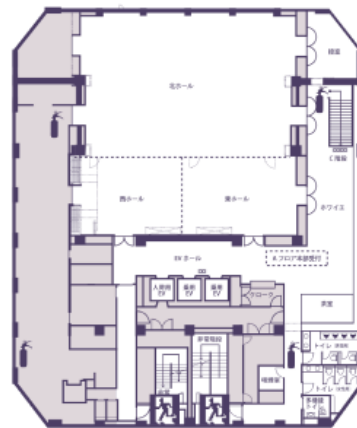
平面圖上的避難路線信息

一條路（1層）、二條路（2層）

□ 一條路〈1階〉

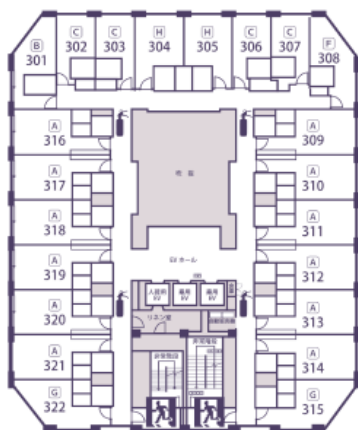


□ 二條路〈2階〉



三條路（3層）、四條路（4層）

□ 三條路〈3階〉

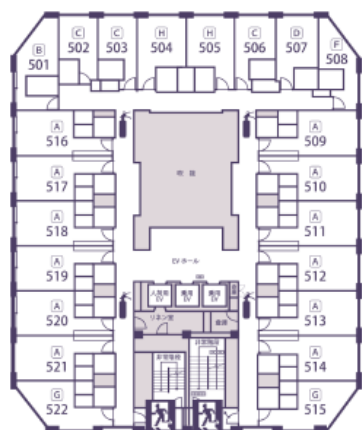


□ 四條路〈4階〉

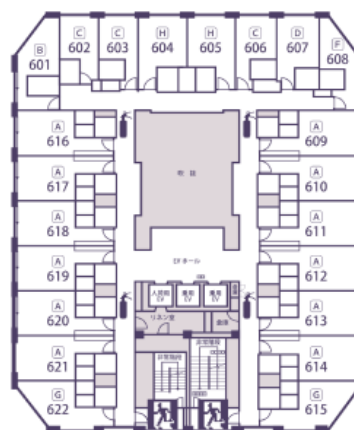


五條路（5層）、六條路（6層）

□ 五条路《5階》

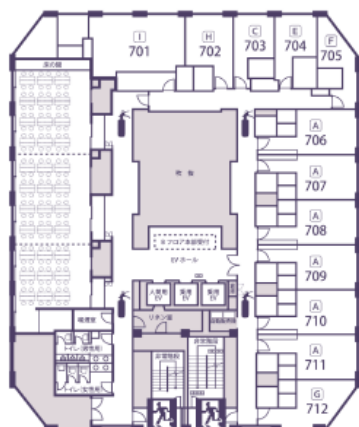


□ 六条路《6階》



七條路（7層）、八條路（8層）

□ 七条路《7階》



□ 八条路《8階》

