

Information sur nos installations

Notre politique en matière de sûreté et sécurité pour nos hôtes/Respect de

l'Environnement

Notre politique en matière de sûreté et sécurité pour nos hôtes/Respect de l'Environnement
Information sur nos installations

Une approche innovante et respectueuse de l'environnement

En complément de la mise en place de panneaux solaires, nous avons aussi pris des mesures actives pour réduire la consommation d'eau et d'électricité de notre hôtel, avec l'utilisation d'éclairages LED, capteurs de mouvements, éclairage naturel (pour les WC communs), lavabos et équipements sanitaires économes en eau, et bien d'autres.

Une approche créative et mesurée pour la construction des bâtiments

En se basant sur la sagesse utilisée dans la construction des maisons traditionnelles (*Machiya*) de Kyoto, nous avons utilisé des concepts originaux afin de réduire la charge thermique de nos bâtiments, avec par exemple l'installation de stores, portes coulissantes et vitrages feuilletés traditionnels. En outre, la cour intérieure est aussi conçue pour laisser rentrer air frais et luminosité dans le reste de l'hôtel.

Installations et Équipements

Sécurité des Constructions

Les performances parasismiques de notre hôtel sont garantis par sa construction résistante aux séismes, conçue pour limiter au maximum les déformations structurelles grâce à l'utilisation de béton armé SRC (mélange optimal d'acier et béton renforcé).

Sécurité de l'Eau

- Notre eau souterraine naturelle est fournie à nos établissements après avoir traversée un système de traitement avancé par filtration membranaire et échange d'ions, garantissant une eau sans risque.
- L'eau ainsi sourcée est stockée dans des cuves et réservoirs surélevés, et peut être mise à disposition grâce à un système fondé sur le principe de la cogénération.

Sécurité du Réseau électrique

Des générateurs d'électricité d'urgence peuvent être utilisés pour alimenter (pendant 24 heures) l'éclairage et l'ascenseur des parties centrales de l'Hôtel.

Sureté des Chambres

Toutes nos chambres sont équipées d'un système de passes (carte avec circuit intégré). Ces cartes sont également utilisées pour l'ascenseur, mais permettent seulement de descendre à l'étage de la chambre correspondante, afin de garantir la sureté de nos hôtes voyageant seul(e)s.

Disponibilité des Toilettes

Les toilettes de chaque chambres (ainsi que les WC communs) sont disponibles même en cas de panne d'électricité.

Système d'air conditionné

Le système d'air conditionné de toutes nos chambres est conçu pour empêcher la propagation de microorganismes.

Sécurité des Eaux des bains

Les grands bains de nos sources thermales naturelles sont alimentés uniquement en eau stérilisée en réservoir à 60°C ou plus, en tant que mesure préventive contre les Legionella.



Sécurité Incendie des bâtiments

Le logo de certification sécurité incendie (Fire Safe Certification Mark, destinée aux bâtiments de trois étages ou plus et d'une capacité de 30 personnes ou plus) fut délivré pour la première fois à l'Hôtel Kyoto Hot Spring Hatoya Zuihokaku par le département de sécurité incendie de la ville de Kyoto le 1er Octobre 2014. Cette certification est la conclusion d'un examen réalisé par le département incendie (suite à une sollicitation des responsables de l'hôtel et ses bâtiments), qui confirma que la conformité de l'hôtel vis à vis des normes et des loi sur la lutte contre les incendies et autres régulations importantes liées au bâtiment.

Un logo argenté est d'abord délivré la première année après reconnaissance de la conformité d'un bâtiment (aux standards de la certification). Un logo doré est émis après trois années ou plus de conformité successives, ce que notre hôtel a atteint depuis Octobre 2017.

Information sur les propriétés parasismiques de nos bâtiments

Nos bâtiments ont été conçus en tenant compte de l'environnement et de la sécurité de nos hôtes.

Les performances parasismiques de nos bâtiments sont garanties par l'adoption d'une structure générale flexible et résistante, en béton armé de type SRC (mélange d'acier et béton armé).

Tous nos établissements sont pourvus en éclairage LED afin de réduire la consommation électrique de l'hôtel, tandis que l'atrium du bâtiment central est mis à contribution pour fournir éclairage et ventilation naturels à notre hôtel, dans le respect de l'environnement.

Réseau électrique de Secours

Nous avons mis en place un système dit de cogénération, pouvant être alimenté au gas, et qui permet ainsi à l'hôtel d'être fourni en électricité même lors d'une coupure générale de courant.

Contrôle des Réservoirs d'Eau

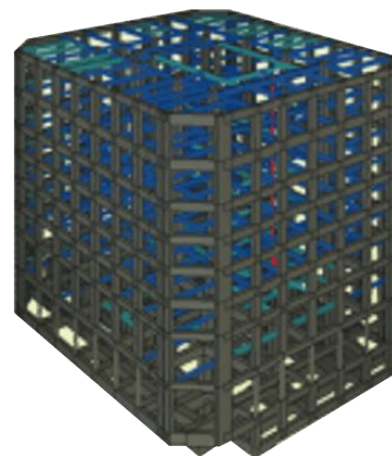
Une quantité définie d'eau est stockée dans les réservoirs et cuves surélevées, tandis que des pompes pouvant être mise en marche via le système de cogénération resteront disponibles même en cas de coupure de courant grâce à l'apport en gas.

Génération d'électricité

L'électricité alimentant l'éclairage et prises de chaque chambre dans les parties désignées de l'hôtel peut être fourni (dans les chambres et l'ascenseur) par des générateurs pour une durée allant jusqu'à 4 heures (en continu) en cas d'urgence.

Système Ascenseur

Notre ascenseur est conçu pour garantir la sécurité de ses passagers en leur permettant de sortir et se diriger vers une zone de refuge à l'avance en cas de séisme : Il est automatiquement redirigé et arrêté au RDC dès la détection d'ondes primaires (plus rapides), et avant l'arrivée des ondes secondaires (plus fortes).



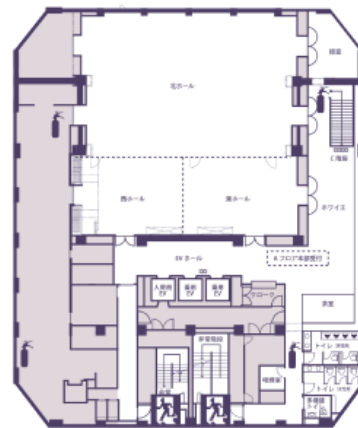
Plan des voies d'évacuation d'urgence

Voie 1 (1er étage) · Voie 2 (3er étage)

□ 一条路《1階》

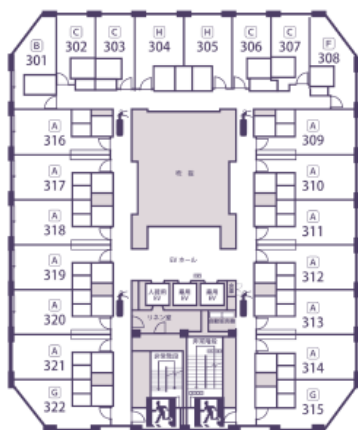


□ 二条路《2階》



Voie 3 (3er étage) · Voie 4 (4er étage)

□ 三条路《3階》

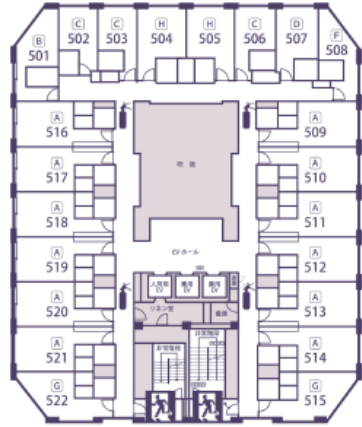


□ 四条路《4階》

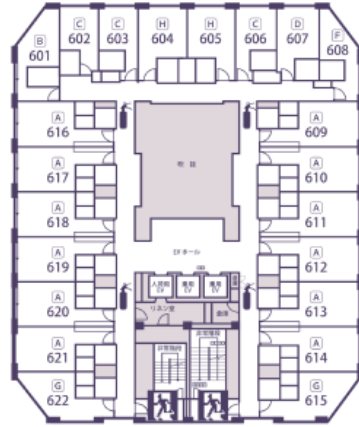


Voie 5 (5er étage) · Voie 6 (6er étage)

五条路《5階》



六条路《6階》



Voie 7 (7er étage) · Voie 8 (8er étage)

七条路《7階》



八条路《8階》

