

设施简介

致力于安心安全的工作生产环境

利用地球给予的恩惠

天然温泉是最大限度的使用大自然的恩惠

致力于关爱地球

导入了太阳能发电，酒店内致力于环境保护，节约水电能源，使用人体感应照明，可配备了节水型的清洗器具

致力于建筑物本身

活用京都的建筑特色风格，落地窗面采用了和式纸质与木制，尽可能的减少建筑物本身的热负荷，从酒店的中庭采取自然光线自然通风。

设施设备器具

安心的建筑物

采用抗震结构，钢筋混凝土建筑，有极高的抗震性。

安心用水

- 饮用水均采用高度处理的过滤装置，可安心饮用。

安心用电

紧急用电可在特殊时期提供酒店内一部分的照明

紧急对应为 24 小时

房屋安全

全客房装有房卡感应装置，电梯内同样安装 IC 卡感应装置，只通往住宿的楼层和公共楼层，女士可安心入住。

卫生间安全

即使是在停电时，共用部分的卫生间也是可以使用的。

空调系统

各房间内的空调均可防止细菌扩散

热水安全

大浴场内使用的天然温泉均是经过高温杀菌处理过的，可放心使用。

建筑物防火安全

京汤元鸕屋瑞凤阁酒店自 2014 年 10 月 1 日起被京都消防局授予防火建住物标识。防火建筑物标识是基于酒店或旅馆方的申请，经过消防机关的审核，根据消防法和重要建筑物构造相关的基准，进而认定的建筑物，将由消防机关颁发防火建筑物标识。根据消防员的审核，对于适用的酒店颁发银色认证标识（有效期 1 年），连续三年认定为适用酒店的情况将颁发金色认证标识（有效期 3 年）。

2017 年 10 月 1 日京汤元鸕屋瑞凤阁酒店被授予金色认证标识。



关于防震设备信息

建筑物本身考虑到环境与安全方面

钢筋混凝土结构确保耐高强度抗震，全馆采用 LED 照明系统，减少能源消耗，建筑物中空设计有极好的采光功能和换气功能。

关于能源使用

导入了煤气发电装置，万一停电时，可确保备用装置照明

储水管理

储水槽和高价水槽有一定的储水功能，如有停电时可提供发电能源

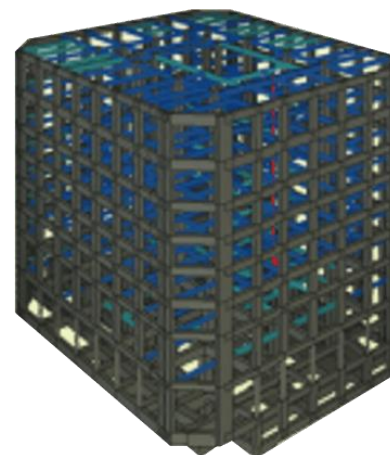
电力供给

客房用发电机可提供酒店内一部分区域的照明，供电插头以及电梯运转

紧急时刻可持续使用 4 小时

电梯系统

地震时电梯将停在最低楼层确保客人可迅速安全逃离。



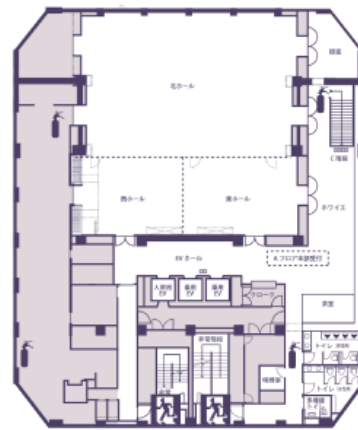
平面图上的避难路线信息

一条路（1层）・二条路（2层）

□ 一条路〈1階〉

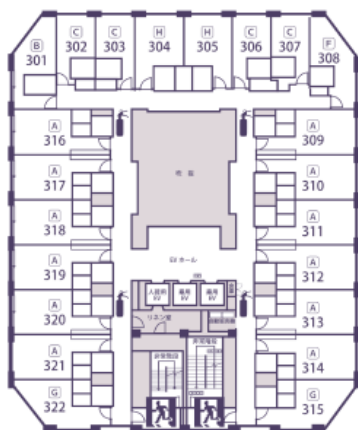


□ 二条路〈2階〉



三条路（3层）・四条路（4层）

□ 三条路〈3階〉

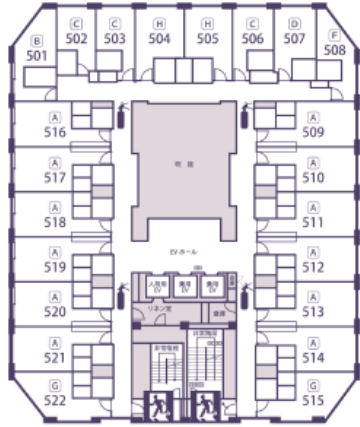


□ 四条路〈4階〉

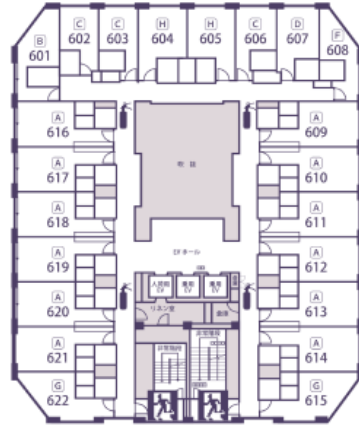


五条路 (5层) · 六条路 (6层)

五条路 《5階》



六条路 《6階》



七条路 (7层) · 八条路 (8层)

七条路 《7階》



八条路 《8階》

